

# Godox

TTL 対応オールインワン型フラッシュ

## WITSTRO<sup>+</sup> AD600 Pro

7月2日発売



AD600 Pro オールインワン アウトドアフラッシュは、パワフルで携行に便利な大光量フラッシュシステムです。

内蔵 2.4GHz ワイヤレス X システムのスレーブ機能を使用して各社 TTL システムに対応。XPro および X1 などのフラッシュトリガーを使用して、TTL / M / マルチモードなどでワイヤレストリガーすることができます。ハイパワーで大容量のリチウムバッテリーパックはアウトドア撮影にもスタジオ品質のライティングを提供します。

さらに AD600 Pro はストレスのない連続発光、フル発光でリサイクルタイム最短 0.9 秒を実現。優れたモデリングランプは本発光のパワー出力にシンクロして自動調光機能も備えています。

パワフルでポータブルな AD600 Pro は、フォトグラファー、ジャーナリスト、結婚式やポートレート撮影、イベントなどあらゆる需要に応えます。



### フル発光でリサイクルタイム 0.9 秒

フル発光時のリサイクルタイム 0.9 秒と超高速充電が可能になりました。プロフェッショナルが求めるスピーディで信頼性の高いライティングを提供します。迅速で高出力を安定して発光させるための高性能冷却ファン搭載により、灯体は常に一定の温度を保つことができます。さらに過熱保護機能も搭載されているために、安全性も確保されています。

### 常に最新のファームウェアに

Type-C USB ポートを經由して、常に最新技術のファームウェアにアップグレードが可能です。3.5mm シンクロコードジャックとワイヤレスコントロールポートを使用して、複数のシンクロトリガーを実現します。



### 2 つの点灯モードを備えたモデリングランプ

400W タングステン相当の明るさで TLCI 93 と演色性にも優れた、38W/4800K のモデリングランプは、2 種類の点灯モードから選択することができます。フラッシュ出力に応じて自動調光する PROP モードと、パワー出力をあらかじめ 10~100% から選択して点灯する出力固定モードです。どちらのモードも過熱保護機能により、高出力時は自動的に冷却ファンが作動します。さらに Xpro を使用することでモデリングランプの ON-OFF 操作も可能です。



### ハイスピードシンクロモード

Witstro AD600 Pro のフラッシュ閃光時間は 1/20~1/10100 秒。1/8000 秒までのシャッタースピードで動作するハイスピードシンクロモードを備えています。

### ワイヤレスリモートコントロールおよびトリガー

AD600 Pro は 2.4GHz ワイヤレス X システム受信機を内蔵しています。これにより、AD600 同様、キヤノン E-TTL II、ニコン-TTL、ソニー、フジフィルムカメラの各 TTL オートフラッシュに対応します。

GODOX ワイヤレスフラッシュトリガー X-Pro または X1 シリーズを使用して TTL 機能、フラッシュのパワーレベル、充電完了音、モデリングランプの ON/OFF、およびフラッシュのトリガーをワイヤレスでコントロールすることができます。もちろん、GODOX ワイヤレス X システム送信機搭載機 (AD360II、V860II、TT350、A1 など) をマスターユニットとしても使用することもできます。



### 安定した色温度

カスタム機能の COLOR (色温度) モードを選択することで、すべての出力範囲において色温度変化を ±75K 以内を保つことができます。

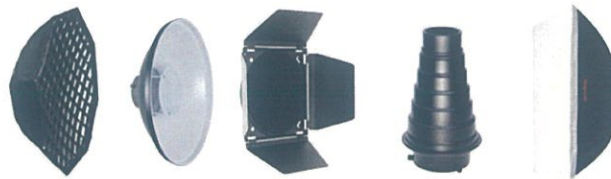
### ハイパワーバッテリー

Witstro AD600 Pro には最大 600W のハイパワーフラッシュを提供する強力な 28.8V / 2600mAh リチウムイオンバッテリーパックを標準装備しています。最大 360 回のフル発光が可能になり、ロケーション撮影に威力を発揮します。AD600 同様に別売オプションの AC アダプターを使用することでスタジオ撮影でも使用できるように設計されています。



# WITSTRO<sup>+</sup> AD600<sup>Pro</sup>

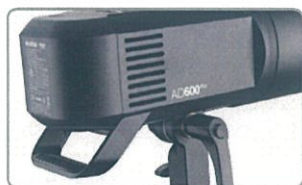
バッテリーフラッシュキット  
WITSTRO AD600Pro [日本正規版]  
253774 121,880円  
JAN.4961360037746



## AD600Proバッテリーフラッシュキット内容



## AD600Pro専用別売アクセサリ



操作ハンドル  
AD600Pro用  
253784 《価格未定》  
JAN.4961360037845  
操作ハンドル(別売)によりさらに使用感が  
アップします。

## AD600Pro保守アクセサリ 《価格未定》

● AD600Proバッテリーフラッシュキットには標準装備されています。

コード	製品名	価格(税別)	JANコード
253785	フラッシュチューブ AD600Pro用		4961360037852
253786	バッテリーパック AD600Pro用		4961360037869
253787	チャージャー AD600Pro用		4961360037876

## 汎用性の高い Bowens マウントアクセサリ

AD600Proは、純正以外にも各サードパーティーメーカーのアクセサリに互換性のあるBowensマウントを採用しています。ソフトボックスやディフューザー、スヌート、グリッドなど、アクセサリが豊富にご使用いただけます。

※AD600シリーズ用アクセサリはご使用いただけません。

## Specifications

	AD600 Pro	
ワイヤレススレープモード	無線伝送モード (Canon E-TTL II, Nikon i-TTL, ソニー、フジフィルム)	
フラッシュモード	無線オフ 無線伝送のスレープユニット	M/Multi TTL/M/Multi
マウント	Bowens マウント	
ガイドナンバー (m ISO100)	87 (高効率スタンダードリフレクター使用時)	
フラッシュ閃光時間	1/220~1/10100秒 (T0.1)	
パワー	600Ws	
パワー出力	9ステップ: 1/256~1/1	
ストロボフラッシュ	○ (最大100回、100Hz)	
フラッシュ露出補正 (FEC)	マニュアル FEB: ±3段 1/3刻み	
シンクロモード	ハイスピードシンクロ (最大1/8000秒) 先幕シンクロ、後幕シンクロ	
フラッシュディレイ	0.01~30秒	
マスク	○	
ファン	○	
ピープ音	○	
モデリングランプ (LED)	38W / 4800K / TLIC:93	
光スレープフラッシュ	S1 / S2	
フラッシュ持続時間の表示	○	
LCDパネル表示	ドットマトリクスパネル	
ワイヤレスフラッシュ機能	スレープ、オフ	
制御可能なスレープグループ	5グループ (A、B、C、D、E)	
受信範囲 (約)	100m	
チャンネル	32 (1~32)	
ワイヤレスID	マスターおよびスレープユニットのチャンネルおよびワイヤレスID設定を合わせることで信号干渉を回避	
電源供給	リチウムバッテリーパック (28.8V / 2600mAh)	
発光回数 (フルパワー時)	360回	
リサイクルタイム	約 0.01~0.9秒	
バッテリーインジケーター	○	
電源	アイドリング 30~120分でオートパワーオフ	
シンクロトリガーモード	3.5mmシンクロコード、ワイヤレスコントロールポート	
色温度	5600±200K	
安定した色温度モード	すべての出力範囲で色温度変化が±75K以内	
サイズ	250×245×125 mm	
重量	約 3kg	

※: 撮影環境により異なります。

日本総輸入代理店

**KPI**

株式会社ケンコープロフェッショナルイメージング

〒164-0001 東京都中野区中野5-68-10 KT中野ビル  
TEL.03-6840-3622 FAX.03-6840-3861

Home Page : [www.kenko-pi.co.jp](http://www.kenko-pi.co.jp)

※このカタログの記載内容は2018年6月現在のものです。

※このカタログに記載の製品仕様、デザイン、価格は予告なく変更される場合があります。

※このカタログに記載の価格はすべて希望小売価格(税別)です。